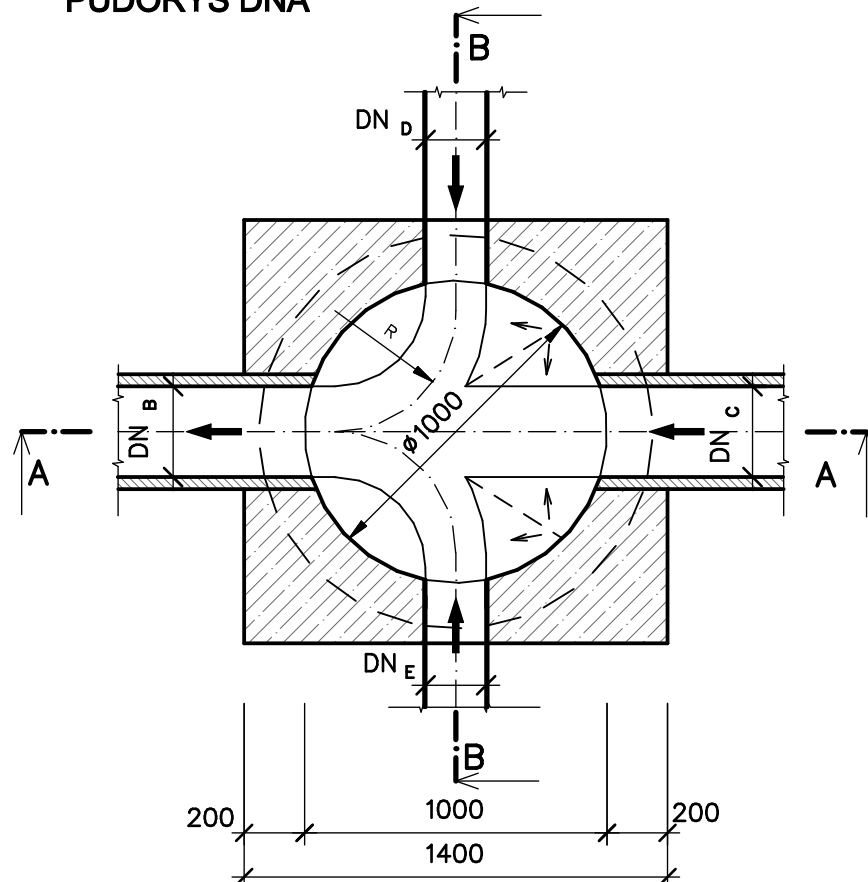
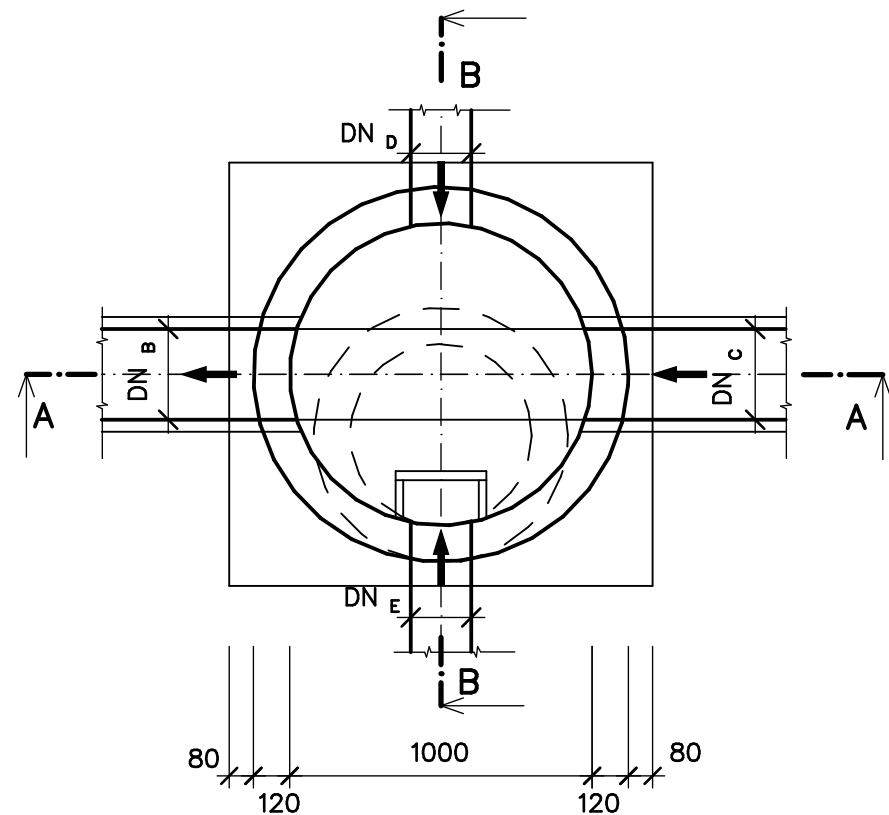


**A - A**



1) TENTO VÝKRES JE ZPRACOVÁN JAKO TYPOVÝ  
VÝKRES PRO VŠECHNY PREFABRIKOVANÉ ŠACHTICE  
DN 1000 S MONOLITICKÝM DNEM. V JEDNOTLIVÝCH  
PŘÍPADECH JE NUTNÉ VYBRAT ODPOVÍDAJÍCÍ  
TECHNICKÉ ŘEŠENÍ PODLE KONKRÉTNÍCH  
PODMÍNEK ŘEŠENÉHO OBJEKTU !!!

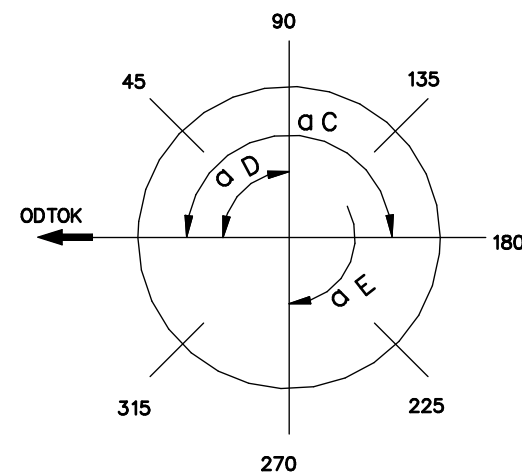
2) PREFABRIKÁTY REVIZNÍCH ŠACHTÍČ BUDOU  
VYROBENY Z BETONU MIN. TR. C35/45.

### 3) TĚSNOST REVIZNÍCH ŠACHTIC BUDE ZABEZPEČENA INTEGROVANÝM ELASTOMEROVÝM TĚSNĚNÍM

4) POKLOPY V ZÁTOPOVÉM ÚZEMÍ BUDOU  
VE VODOTĚSNÉM PROVEDENÍ

5) ŠACHTOVÉ DNO BUDE V PROVEDENÍ  
S BETONOVOU KYNETOU.

## ORIENTACE PŘÍTOKŮ



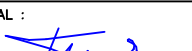



ČSN EN 1917, tl.stěny 120 mm, integrované elastomerové těsnění

PS – stupadla ocelová s polyetylenovým povlakem, PS+K – ocelové stupadlo s povlakem a stupadlo kapsové

## LEGENDA

OZN.	POPIS	POZNÁMKA
1	POKLOP ČSN EN 124	
2	MALTA NA CEMENTOVÉ BÁZI, VODOTĚSNÁ, MRAZU A SOLIVZDORNÁ	
3	KYNETA	
4	BETONOVÁ SKRUŽ ROVNÁ	
5	BETONOVÁ SKRUŽ PŘECHODOVÁ, PŘECHODOVÁ DESKA	
6	STUPADLO DO ŠACHET	
7	KAPSOVÉ STUPADLO DO ŠACHET	
8	MONOLITICKÉ ŠACHETNÍ DNO – VODOSTAVEBNÍ BETON	
9	CEMENTOVÁ MALTA	
10	ŽELEZOBETONOVÝ VYROVNÁVACÍ PRSTENEC	
11	VYSPRAVENÍ A ZATŘENÍ CEMENTOVOU MALTOU	
12	ŠTĚRKOPÍSKOVÝ PODSYP HUTNĚNÝ tl. 100 mm	

DN ODTOKU mm	R mm
200	500
250	475
300	450
400	450
500	400
600	400

VYPRACOVANÉ : 		ZODP. / PROJEKTANT: 	AUTORIZOVAL : 	 Hranická 271, 75701 Valašské Meziříčí www.lzprojekt.cz lzprojekt@lzprojekt.cz IČO: 06765734 DIČ: CZ06765734 <b>LZ - PROJEKT plus s.r.o.</b>
FUSEK MARTIN		ING. ZÁDRAPA LEOŠ	ING. JAROMÍR DÝBAL	
INVESTOR ADRESA	Město Valašské Meziříčí, Náměstí 7/5, 757 01 Valašské Meziříčí			
<b>Nový chodník podél komunikace III/43916 v obci Lhota u Choryně</b>				STUPEŇ DATUM ZAKÁZKA
D	DOKUMENTACE OBJEKTŮ A TECHNICKÝCH ZAŘÍZENÍ			POVOLENÍ
D-300	VODOHOSPODÁŘSKÉ OBJEKTY			ČÍSLO VÝTISKU
D-301	SO 301 DEŠŤOVÁ KANALIZACE			
-11-	REVIZNÍ ŠACHTA DN 1000 – typ B			M 1 : 25